

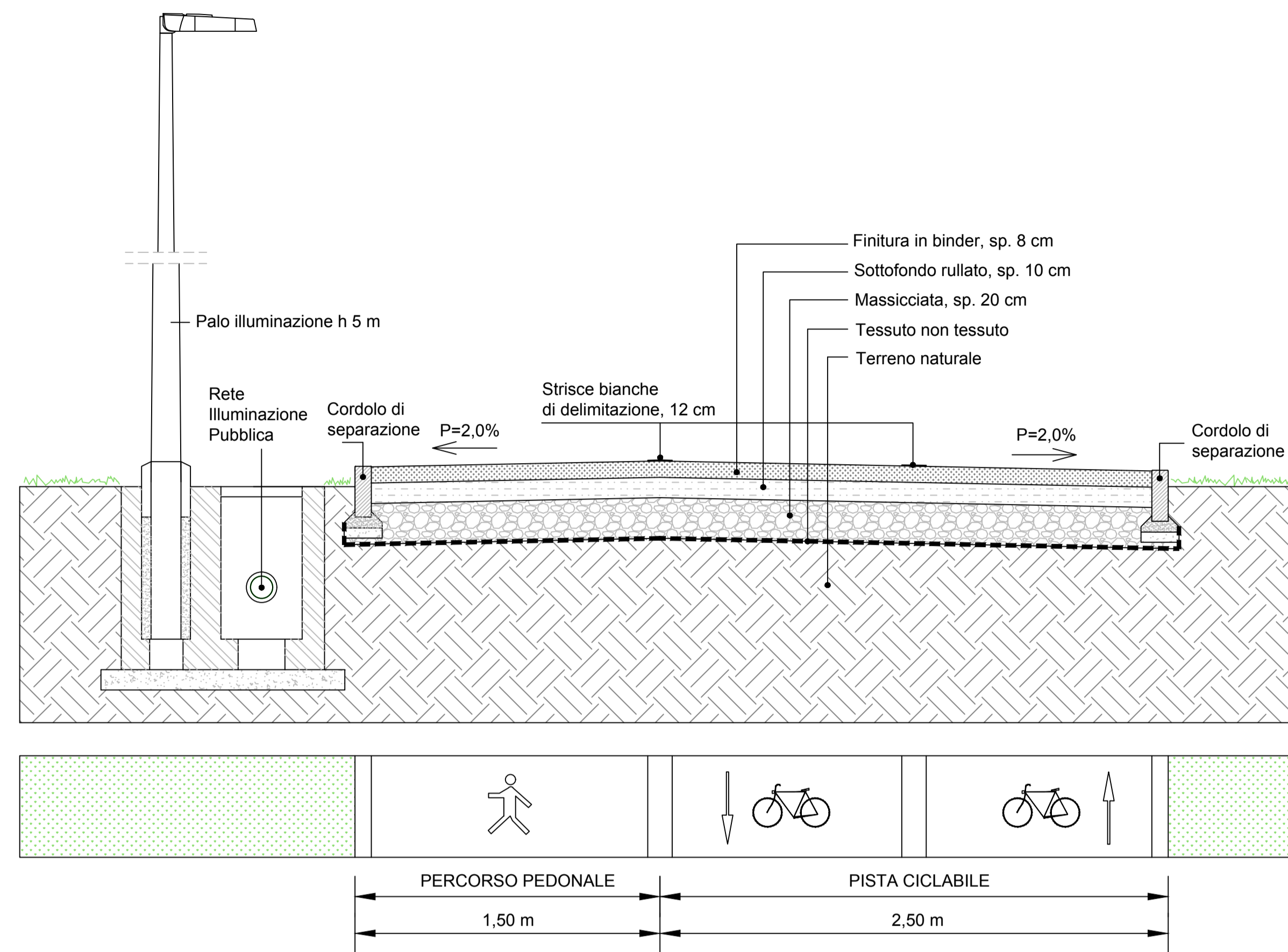
PLANIMETRIA - SOLUZIONE DI PROGETTO

scala 1: 500



SEZIONE AA' - PERCORSO AREA VERDE

scala 1: 20



LEGENDA

- PERIMETRO PAC
- AREA EDIFICABILE
- PARCHEGGIO NON IN CESSIONE

AREA VERDE E ARREDO URBANO

- PANCHINA
- PORTABICICLETTE
- CESTINO PORTARIFIUTI
- ESSENZE ARBOREE DI PRIMA GRANDEZZA (h + 20 m)
- ESSENZE ARBOREE DI SECONDA GRANDEZZA (h 10 - 20 m)
- ESSENZE ARBOREE DI TERZA GRANDEZZA (h 5 - 10 m)
- ESSENZE ARBUSTIVE ( h max 5 m ) / AREE A GIARDINO
- GHIAIA
- PERCORSO PEDONALE
- PERCORSO CICLABILE
- PALI ILLUMINAZIONE

REGIONE FRIULI VENEZIA GIULIA  
PROVINCIA DI UDINE  
**COMUNE DI CERVIGNANO**

LGSA legisarchitetti - Studio Calligaris  
Via tirnovo 1 - 34074 Monfalcone (GO) - E-mail: archlegisa@libero.it - Tel: 0481 412410

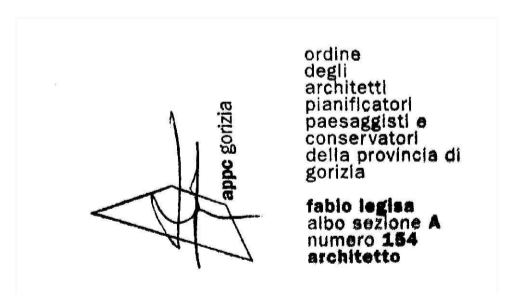
COMMITENTE

M.C.P. Friulcostruzioni srl



IL PROGETTISTA

Arch. FABIO LEGISA



COLLABORATORI

Geom. FULVIO CALLIGARIS  
Arch. Junior MATTIA BRESSAN  
Arch. ELENA COLLA

|           |               |  |       |              |
|-----------|---------------|--|-------|--------------|
| ELABORATO | OGGETTO       | AREA P.R.G.C. "CONSORZIO AGRARIO"                                | SCALA | 1:500 / 1:20 |
|           | TITOLO TAVOLA | PROGETTO P.A.C DI INIZIATIVA PRIVATA<br>PROGETTO DELL'AREA VERDE | DATA  |              |
|           |               | <b>TAV 11</b>  |       |              |