

INTERVENTI STRUTTURALI: Consolidamento dei solai interpiano.



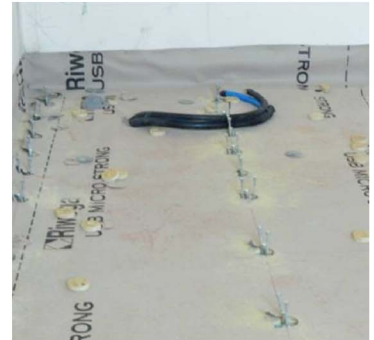
Rimozione e recupero dei listoni in rovere, apertura dei tavolati superiori e stratificazione sopratravi, svuotamento dei riempimenti di terra.



Verifica della freccia delle travi durante lo svuotamento, svuotamento meccanico, strutture lignee portate a nudo.



Ripristino delle zone corrispondenti all'ascensore preesistente, trattamento antitarlo, ricostruzione delle lacune con resine.



Posa dei sottoservizi, posa del tavolato OSB, posa dei connettori.



Posa delle reti e delle connessioni alle murature, getto del primo e del secondo massetto.