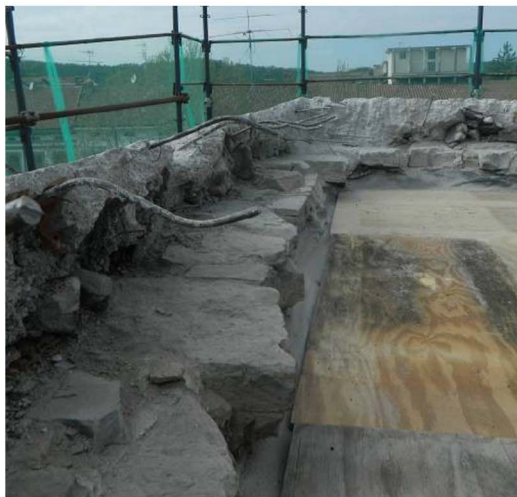


## INTERVENTI STRUTTURALI: Rifacimento completo della struttura della copertura.



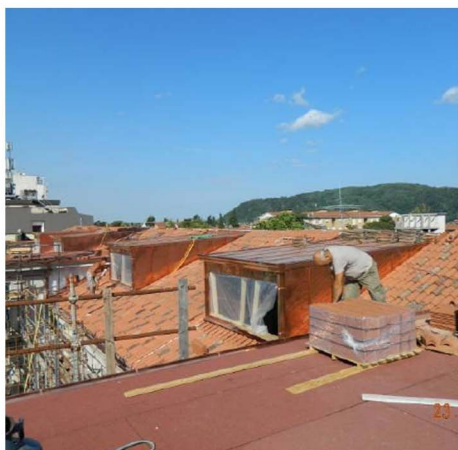
Demolizione, rimozione delle tavelle interne al cornicione, getto del cordolo perimetrale.



Getto del cordolo di colmo, posa della nuova struttura, posa del tavolato.



Posa del pacchetto di sottomanto, posa dei listelli di sottogronda, posa della membrana ardesiata e del manto in coppi.



Nuovi lucernari lato corte, manto con coppi di recupero, linea-vita.