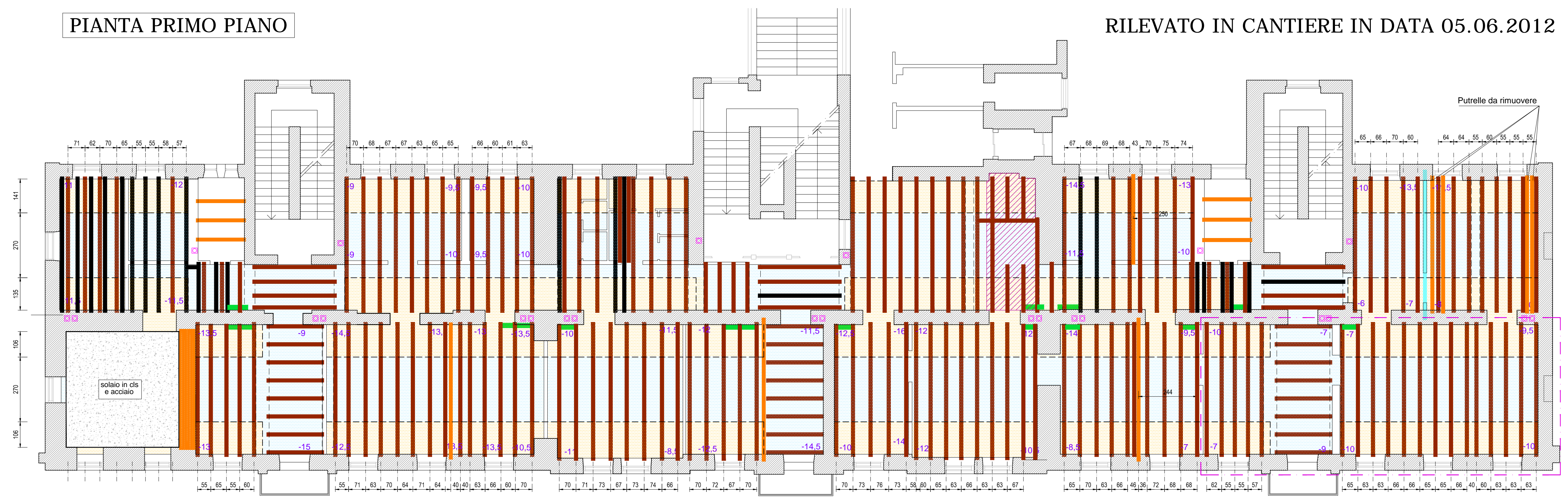
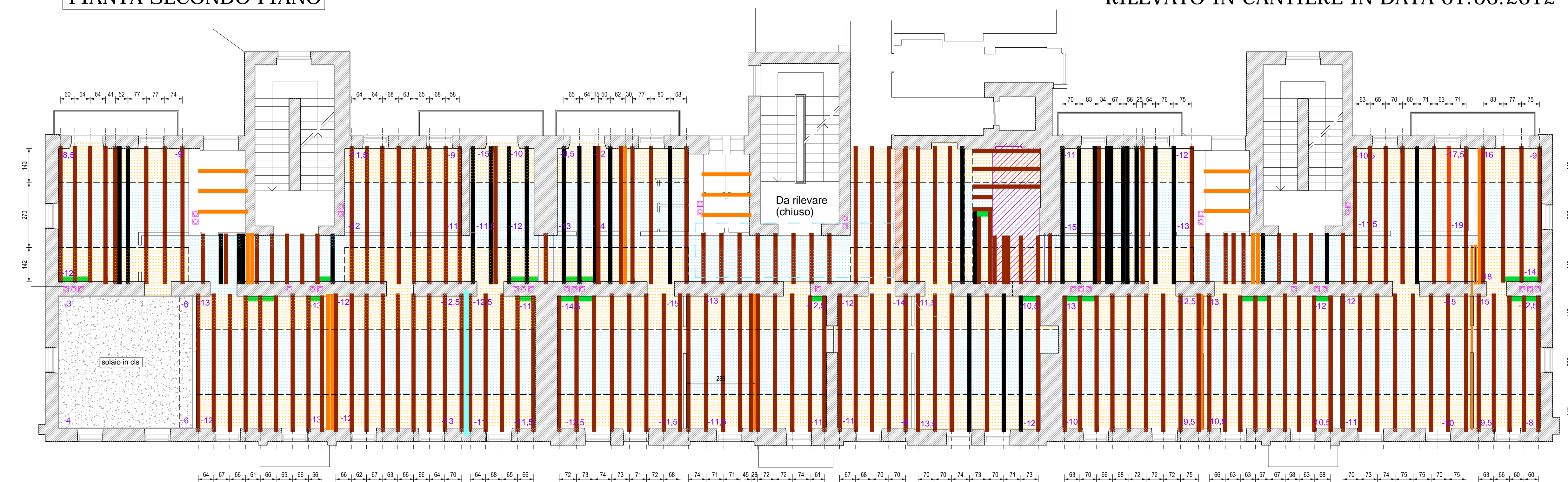


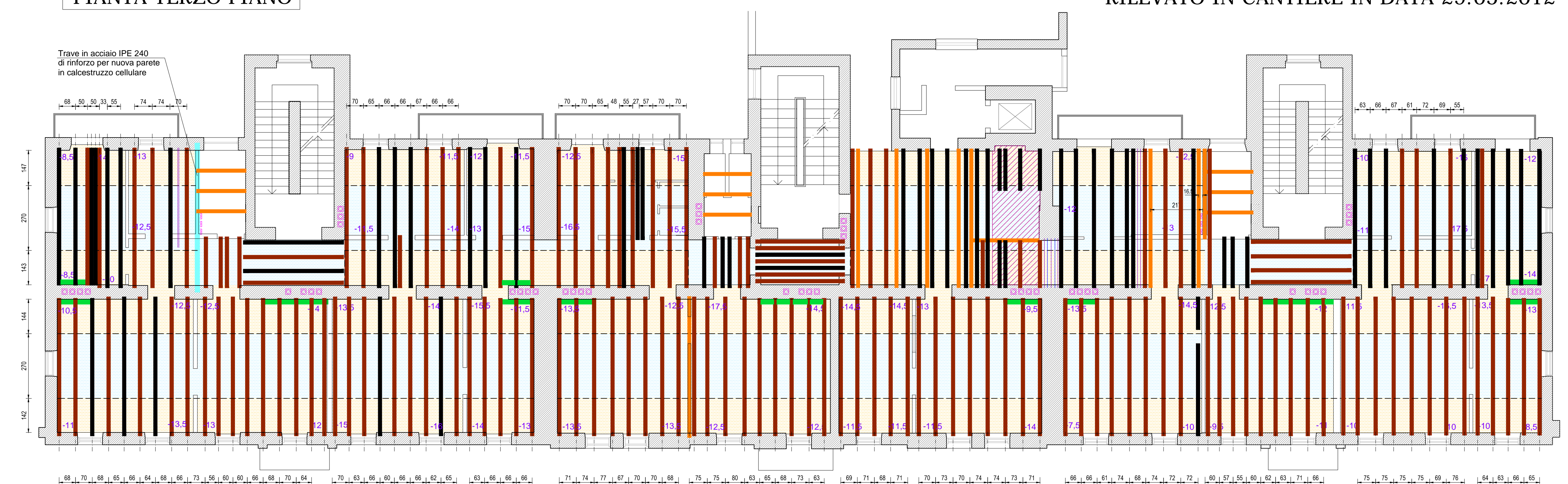
PIANTA PRIMO PIANO



PIANTA SECONDO PIANO

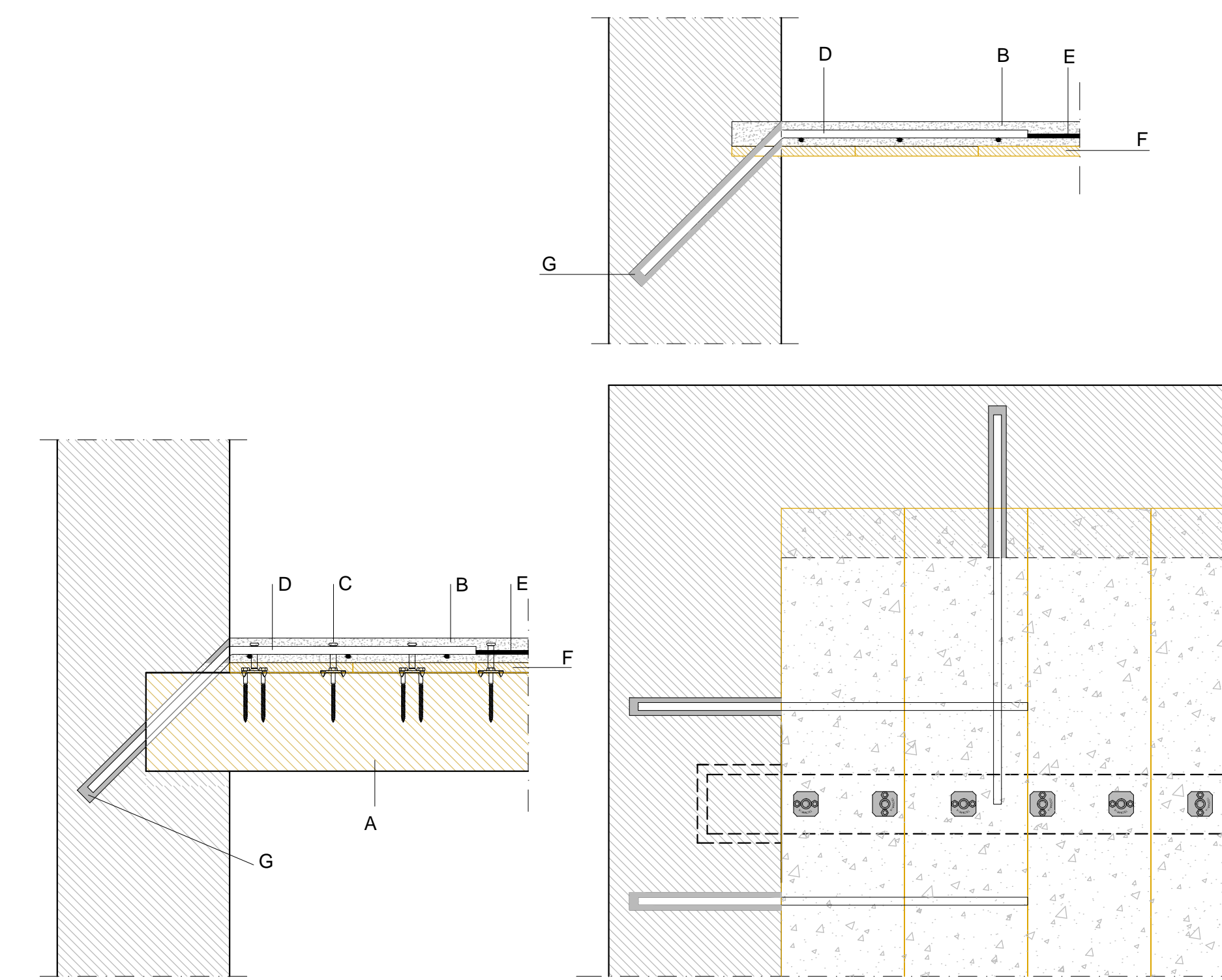


PIANTA TERZO PIANO



SEZIONI TIPO AMMORSAMENTO ALLA MURATURA

- N.B. PARTICOLARI FUORI SCALA -

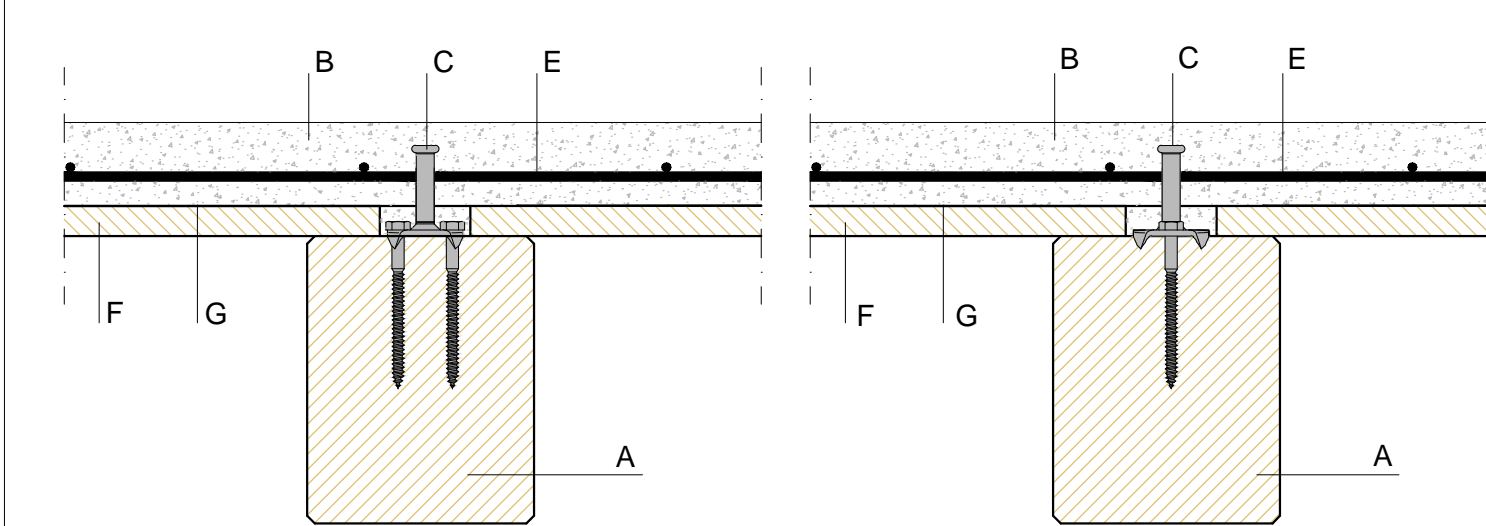


Elementi:

- A: trave in legno massiccio mm 160x240 esistente
- B: soletta in calcestruzzo tipo "LECA 1400"
- C: connettore TECNARIA o similare posato su trave previa carotatura del tavolato e preforo ø5
- D: Barra iniettata: ø16 Lunghezza = 90 cm piegata a 45° inserita per 40 cm in apposito preforo ø30 a 45° nella muratura
- E: rete elettrosaldata ø6 20x20
- F: tavolato o cassero in pannelli di OSB protetto da freno vapore tipo USB MICRO STRONG RIWEGA o similare
- G: malta cementizia fluida espansiva, oppure resina

SEZIONE TIPO COLLEGAMENTO CONNETTORE-TRAVE

- N.B. PARTICOLARE FUORI SCALA -



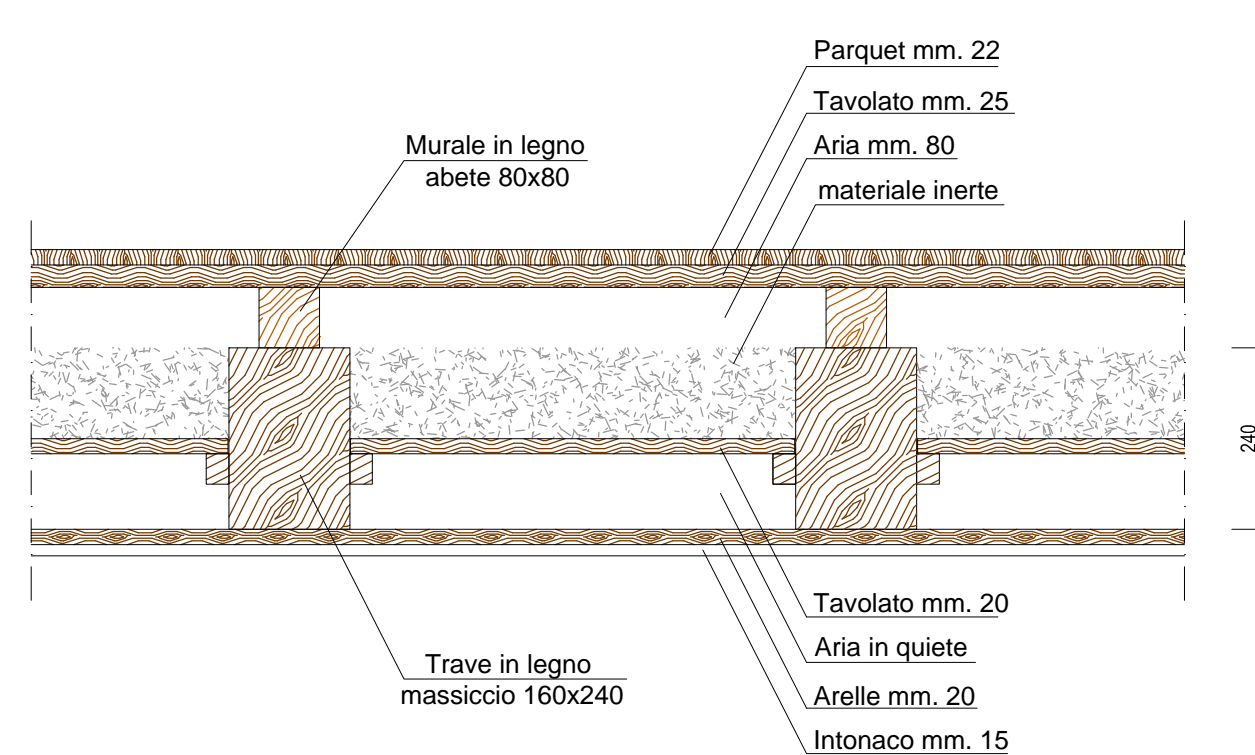
Connettore CTLBASE 12/40 - Assito carotato

- A: trave in legno massiccio mm 160x240 esistente
- B: soletta in calcestruzzo tipo "LECA 1400"
- C: connettore TECNARIA o similare posato su trave previa carotatura del tavolato e preforo ø5
- E: rete elettrosaldata ø6 20x20
- F: tavolato o cassero in pannelli di OSB
- G: freno vapore tipo USB MICRO STRONG RIWEGA o similare

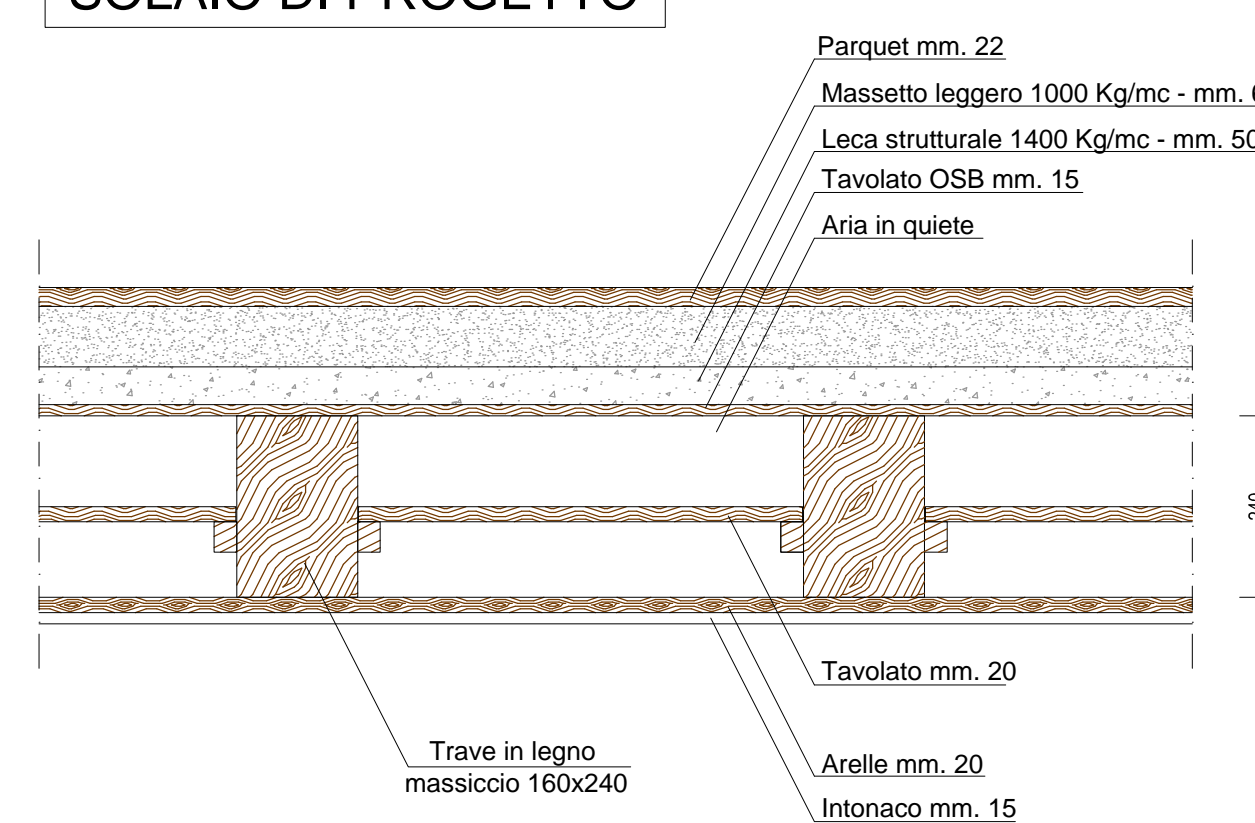
PARTICOLARE CONNETTORE - CTL BASE 12/40 (o similare)



SOLAIO ESISTENTE



SOLAIO DI PROGETTO



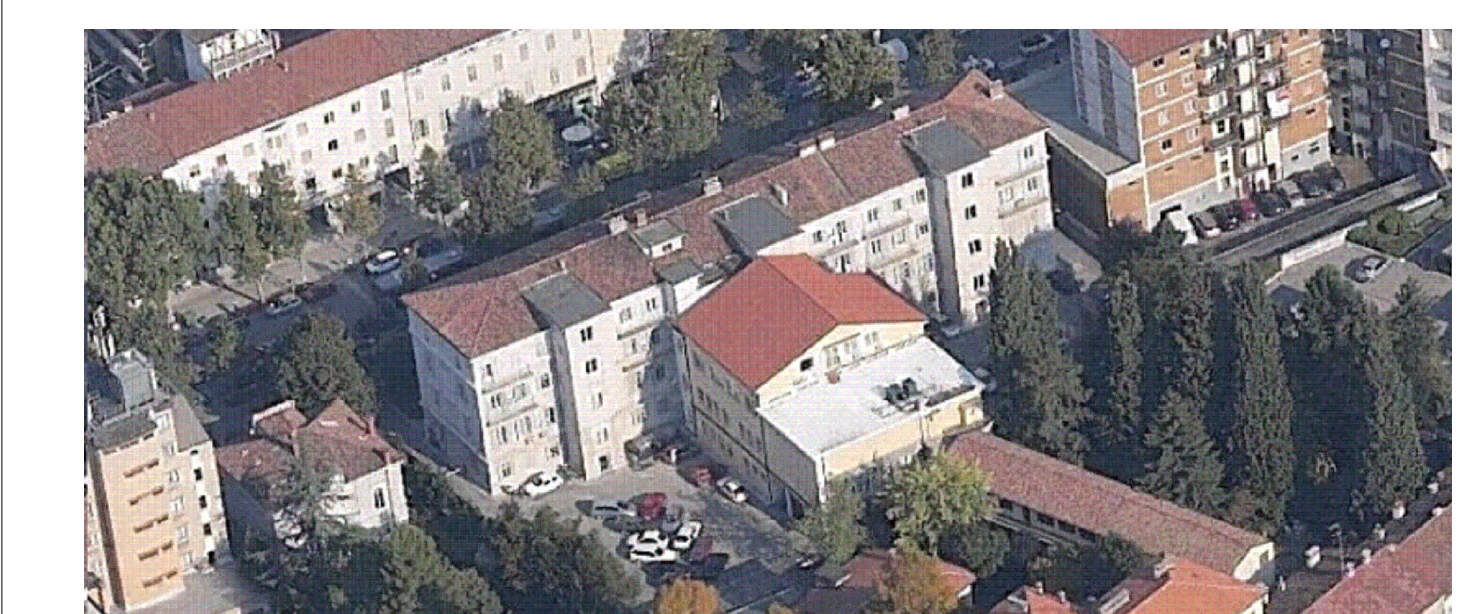
LEGENDA

- CAMPO SOLAIO CON CONNETTORI 1/46 cm
- CAMPO SOLAIO CON CONNETTORI 1/23 cm
- Solaio in legno da ripristinare foro ascensore
- TRAVI IN LEGNO INTERROTTE E COLLEGATE CON TRAVERSI
- TRAVE IN ACCIAIO TIPO IPE ESISTENTE 160-240
- TRAVE IN ACCIAIO TIPO IPE 240 in aggiunta per rinforzo
- TRAVE IN LEGNO MASSICCIO ESISTENTE 16x24cm
- TRAVE IN LEGNO MASSICCIO ESISTENTE da TRATTARE
- PROFILO A C 4x8cm
- TIRANTE IN ACCIAIO

PRESCRIZIONI:

- Calcestruzzo "LECA CLS 1400" (Rck=25 N/cm²)
- Acciaio lento tipo B 450C;
- Riprese e sovrapposizioni delle armature non inferiori a 50 diametri e comunque autorizzate dalla D.L.;

CONTROLLARE LE MISURE IN OPERA  
**CHIAMARE L'INGEGNERE PRIMA DEI GETTI**



R.T.P. Prof. Arch. Giuseppe Cristinelli	Capogruppo Mandatario e Responsabile del Coordinamento delle Prestazioni Specialistiche	Progettazione architettonica
Arch. Marco Conti	Mandante	Progettazione architettonica
Arch. Giordano-Bruno Cristinelli	Mandante	Progettazione architettonica
Ing. Stefano Guatelli	Mandante	Progettazione impiantistica
Arch. Fabio Leggia	Mandante	Progettazione strutturale
Ing. Roberto Ocera	Mandante	Progettazione strutturale
Geol. Federico Pizzini	Mandante	Analisi geologica
Arch. Mariusla Tomadin	Mandante	Progettazione architettonica
Progetto strutturale 2 VAR	Ristrutturazione del palazzo sede della Provincia di Gorizia L. 10/11	Com m i t t e n t e Provincia di Gorizia
Osservazioni	1ª Perizia suppletiva e di variante	Fase: Progetto di Variante Scala 1:100 Data: Giugno 2012
Progettista strutturale	ing. Roberto Ocera	Interventi sui solai di piano
Consulenti		Data consegna
Collaboratori		
Firme		